


LGMG

AR20J

ELEVADOR DE PLUMA ARTICULADA

- 
- Diseño de doble capacidad de 260/350 kg (573 lbs/772 lbs), plataforma de acceso triple de 2,44 m (8").
 - Ejes oscilantes y totalmente flotantes permiten que las ruedas se agarren al suelo cuando se circula por terrenos duros e irregulares.
 - Sistema integrado tracción en las cuatro ruedas que ofrece una gran potencia, una transmisión suave y un rendimiento en subida de pendiente de 45%.
 - Equipada con tres modos de dirección: dirección en las cuatro ruedas, dirección en diagonal y dirección en las ruedas delanteras, y equipada con alineación las ruedas con un solo toque.
 - Los controles de elevación y conducción proporcionales brindan maniobras más suaves, posicionamiento preciso y operación cómoda.

LGMG ELEVADOR DIÉSEL DE PLUMA ARTICULADA

ESPECIFICACIONES

MODELS	AR20J (AR65J)	
Medidas	Métrica	Imperial
Altura máxima de trabajo	21.58m	70'10"
Altura de la plataforma	19.58m	64'3"
Alcance horizontal	12.37m	40'7"
Arriba y por encima de la altura	8.19m	26'10"
Longitud de la plataforma	2.44m	8'
Anchura de la plataforma	0.9m	2'11"
Ⓐ Longitud replegada	9.42m	30'11"
Longitud-Transporte(plumín recogido)	7.63m	25'
Ⓑ Anchura total	2.5m	8'2"
Ⓒ Altura replegada	2.46m	8'1"
Altura-Transporte	2.96m	9'9"
Ⓓ Distancia entre ejes	2.51m	8'3"
Ⓔ Altura libre al suelo	0.4m	1'4"

PRODUCTIVIDAD

Máx. Ocupación de la plataforma	2(unrestricted) / 3(restricted)	
Capacidad de la plataforma(sin restricciones)	260kg	573 lbs
Capacidad de la plataforma(con restricciones)	350kg	772 lbs
Rotación de la base giratoria	360°	360°
Velocidad de conducción-Replegada	5km/h	3.1mph
Velocidad de conducción-Levantada	0.8km/h	0.5mph
Rendimiento en subida de pendientes	45%	45%
Máx. Velocidad del viento	12,5m/s	28mph
Radio de giro-interior	1.9m	6'3"
Radio de giro-exterior	3.9m	12'10"
Máx. Pendiente	4°/4°	4°/4°
Tipo de neumático	RT Relleno de espuma	
Tamaño de neumático	355/55D625	

POTENCIA

Fuente de potencia	Kubota V2403	
Capacidad del depósito de combustible	65L	17.2gal

SISTEMA HIDRÁULICO

Tanque de aceite hidráulico	100L	34.3gal
-----------------------------	------	---------

PESO

Peso de la máquina (CE/ANSI)	9850kg	21715 lbs
------------------------------	--------	-----------

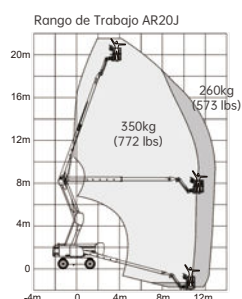
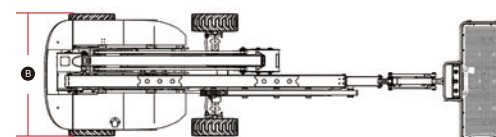
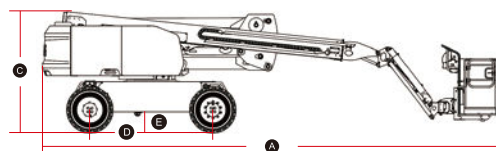
Póngase en contacto con LGMG o con su distribuidor local para obtener más información. LGMG se reserva el derecho de modificar los datos técnicos sin previo aviso. Todas las fotos e imágenes de este folleto son únicamente con fines promocionales. Este folleto entra en vigor en mayo de 2023.

CARACTERÍSTICAS ESTÁNDAR

Eje oscilante	Sistema de diagnóstico inteligente
Baliza parpadeante	Neumáticos rellenos de espuma RT
Control proporcional	Cubierta de control de la plataforma
Protección anticolisión	Sistema de inducción de sobrecarga
Altavoz / Contador de horas	Dispositivo de parada de emergencia
Plataforma de auto-nivelación	Caja de herramientas de la plataforma
Manguito protector de cilindro	Unidad de conducción a altura completa
Conector de comunicación remota	Sistema de protección de inclinación excesiva

OPCIONES

Barandilla auxiliar	Aceite hidráulico biodegradable
Neumáticos sólidos	Plataforma de malla de media altura
Comunicación remota	Neumáticos sin marcar rellenos de espuma
Neumáticos sólidos sin marcar	Fuente de alimentación de CA a la plataforma
Kit de generador hidráulico	Generador hidráulico de 3,5 kW
Paquete de clima frío	



LINGONG HEAVY MACHINERY CO., LTD.

Dirección: N.º 2676, Kejia Road, Jinan, Shandong, China
 Correo electrónico: sales@lmg.com.cn Tel: +86 531 6787 9283

LGMG Europe B.V.

Dirección: Donker Duyvisweg 301, 3316 BL Dordrecht, Países Bajos
 Correo electrónico: sales@lmg.com.cn Tel: +31 850 642 777

LGMG North America Inc.

Dirección: 4105 Live Oak Drive, Suite 100, The Colony, Texas 75056 Estados Unidos
 Correo electrónico: sales@lmgna.com Tel: +1 833 288 5464

www.lmglifts.com

 **LGMG**
 RELIABILITY IN ACTION